

WSB 300 0001 / WSB 300 0002 / WSB 300 0003 / WSB 300 0004 / WSB 300 0005

BESCHLÄGE FÜR SPINDELANTRIEBE



Anwendungsbereich

- Motorbeschläge für Spindelantriebe Typ WMS
- zum Befestigen des Spindelantriebsgehäuse

WSB 300 0001

Für Typ WMS 306 / 309 / 409

Klemmringkonsole für die universelle Montagemöglichkeiten an Fassaden und Dachflügeln.

Der Motorbeschlag ist über den gesamten Antriebsbereich verschiebbar.

Der Abstand der Montagefläche des Motorbeschlages zum Zentrum des Spindelantriebs beträgt 40mm.

WSB 300 0002

Für WMS 306 / 309 / 409

Klemmringkonsole für die universelle Montagemöglichkeiten an Dachklappen und Lichtkuppeln.

Der Motorbeschlag ist über den gesamten Antriebsbereich verschiebbar.

Der Abstand der Montagefläche des Motorbeschlages zum Zentrum des Spindelantriebs beträgt 73mm bzw. 86mm.

WSB 300 0003

Für WMS 306 / 309 / 409

Klemmringkonsole für die universelle Montagemöglichkeiten an Fassaden und Dachflügeln.

Der Motorbeschlag ist über den gesamten Antriebsbereich verschiebbar.

Der Abstand der Montagefläche des Motorbeschlages zum Zentrum des Spindelantriebs beträgt 50mm bzw. 65mm.

WSB 300 0004

Für WMS 306 / 309 / 409 / 515

Bodenschraube M8 für hintere Antriebsaufhängung der Spindelantriebe in Verbindung mit Flügelbeschlag typ WSB 300 0010.

Nicht nachrüstbar, muss mit Antrieb bestellt werden.

WSB 300 0005

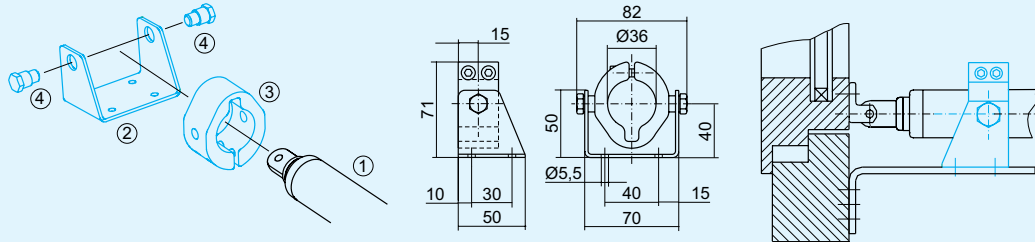
Für WMS 515

Klemmringkonsole für die universelle Montagemöglichkeiten an Fassaden, Dachflügeln und Lichtkuppeln.

Der Motorbeschlag ist über den gesamten Antriebsbereich verschiebbar.

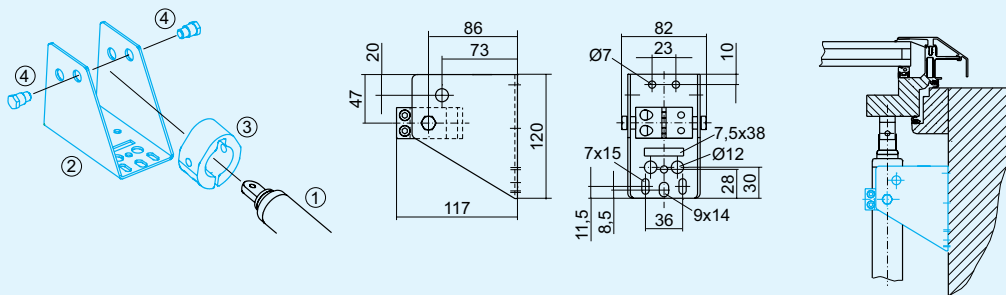
Der Abstand der Montagefläche des Motorbeschlages zum Zentrum des Spindelantriebs beträgt 70 mm bzw. 90mm.

Anwendungsbereich: WSB 300 0001



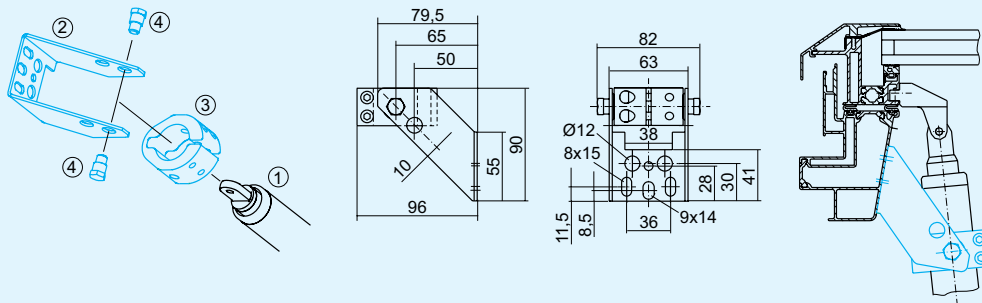
1. Spindeltrieb 2. Klemmringkonsole 3. Klemmring 4. Schraube

Anwendungsbereich: WSB 300 0002



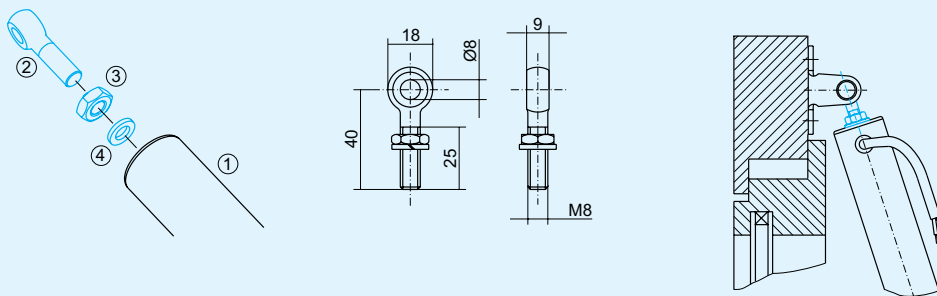
1. Spindeltrieb 2. Klemmringkonsole 3. Klemmring 4. Schraube

Anwendungsbereich: WSB 300 0003



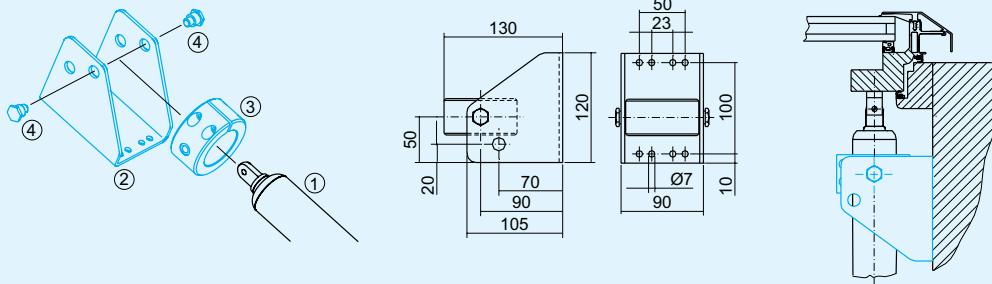
1. Spindeltrieb 2. Klemmringkonsole 3. Klemmring 4. Schraube

Anwendungsbereich: WSB 300 0004



1. Spindeltrieb 2. Augenschraube 3. Mutter 4. Scheibe

Anwendungsbereich: WSB 300 0005



1. Spindeltrieb 2. Klemmringkonsole 3. Klemmring 4. Schraube

Ausführungsvarianten	Artikel-Nr.
Motorbeschlag mit Klemmring für Spindeltriebe Typ WMS 306 / 309 / 409. Der Abstand der Montagefläche des Motorbeschlages zum Zentrum des Spindeltriebs beträgt 40mm.	WSB 300 0001
Motorbeschlag mit Klemmring für Spindeltriebe Typ WMS 306 / 309 / 409. Der Abstand der Montagefläche des Motorbeschlages zum Zentrum des Spindeltriebs beträgt 73mm bzw. 86mm.	WSB 300 0002
Motorbeschlag mit Klemmring für Spindeltriebe Typ WMS 306 / 309 / 409. Der Abstand der Montagefläche des Motorbeschlages zum Zentrum des Spindeltriebs beträgt 50mm bzw. 65mm.	WSB 300 0003
Bodenschraube für Spindeltriebe Typ WMS 306 / 309 / 409 / 515	WSB 300 0004
Motorbeschlag mit Klemmring für Spindeltriebe Typ WMS 515. Der Abstand der Montagefläche des Motorbeschlages zum Zentrum des Spindeltriebs beträgt 70mm bzw. 90mm.	WSB 300 0005

WSB 300 0001 / WSB 300 0002 / WSB 300 0003 / WSB 300 0004 / WSB 300 0005

BESCHLÄGE FÜR SPINDELANTRIEBE